

Catalogue Formation Régulation Traffic

Informations importantes

Les modalités et les délais d'accès :

Sur demande : Contacter le Référent Administratifs (Contact en préambule) .
Délai d'accès à la formation : en fonction de la disponibilité de chacune des parties, une date vous sera proposée.

Publics concernés :

Ingénieurs et techniciens des services techniques ou de sociétés de maintenance et, en général, tout exploitant d'installations de carrefours à feux équipés du contrôleur Traffy City.

Prérequis :

Habilitation électrique des apprenants obligatoire.

Les modalités pédagogiques :

Cours théoriques en salle par vidéo projection, interactions avec les participants.

Les modalités d'évaluation :

Questionnaire en amont et en aval de la formation sous forme de Quizz.
Evaluation pendant la formation (Réalisée par le formateur).

Accessibilité aux personnes en situation de handicap :

Le contenu de la formation est accessible aux personnes en situation de handicap. Veuillez prendre contact avec le Référent Handicap afin d'échanger sur le sujet.

Nombre de participants par session maximum: 6 personnes

Frais de subsistances & de déplacement: non inclus

Préambule

Face à l'évolution de la réglementation dans les domaines de la signalisation lumineuse tricolore et de la régulation de trafic, il est nécessaire d'utiliser des produits à la fois performants, évolutifs et conviviaux, qui répondent aux attentes des clients.

C'est pourquoi, **le pôle Traffic de LACROIX** possède depuis 30 ans son propre bureau d'études, composé d'ingénieurs et de techniciens qui développent et améliorent en permanence les produits suivant les demandes de ses clients.

Aussi, pour accompagner cette évolution, **le pôle Traffic de LACROIX** dispense des stages de formation adaptés à chaque produit et donc aux différents besoins.

Ces formations vous permettront de mieux utiliser nos produits afin d'être plus efficace dans la mise en œuvre et d'offrir un meilleur service aux

utilisateurs. S'il s'agit d'un investissement initial en temps, celui-ci sera rapidement amorti lors des différentes mises en service de nos équipements, mais également par le résultat d'une meilleure exploitation des installations.

Grâce à ces formations, vous serez plus efficaces et plus autonomes sur vos installations et lors de vos paramétrages.

De plus, en tant qu'organisme de formation agréé, les stages **du pôle Traffic de LACROIX** entrent dans le cadre de la formation professionnelle. Cela vous permet de déduire le coût du stage à la cotisation de formation que vous réglez à votre organisme collecteur agréé.

Pour plus de renseignements, n'hésitez pas à nous contacter pour tout projet de formation.

Contact Service Formation

Stéphane MONIN

Référent Pédagogique

04 92 08 27 50

s.monin@lacroix.group

Martine DUCRET

Référent Administratif

04.92.08.25.27

m.ducret@lacroix.group

En cours de recrutement

Référent Handicap

Stéphane MONIN

Référent Qualité

04 92 08 27 50

s.monin@lacroix.group

Benoît MONNIER

Formateur

06 77 15 29 65

b.monnier@lacroix.group

Joël ALVES

Formateur

06 07 87 49 84

j.alves@lacroix.group

Franck MATTEZ

Formateur

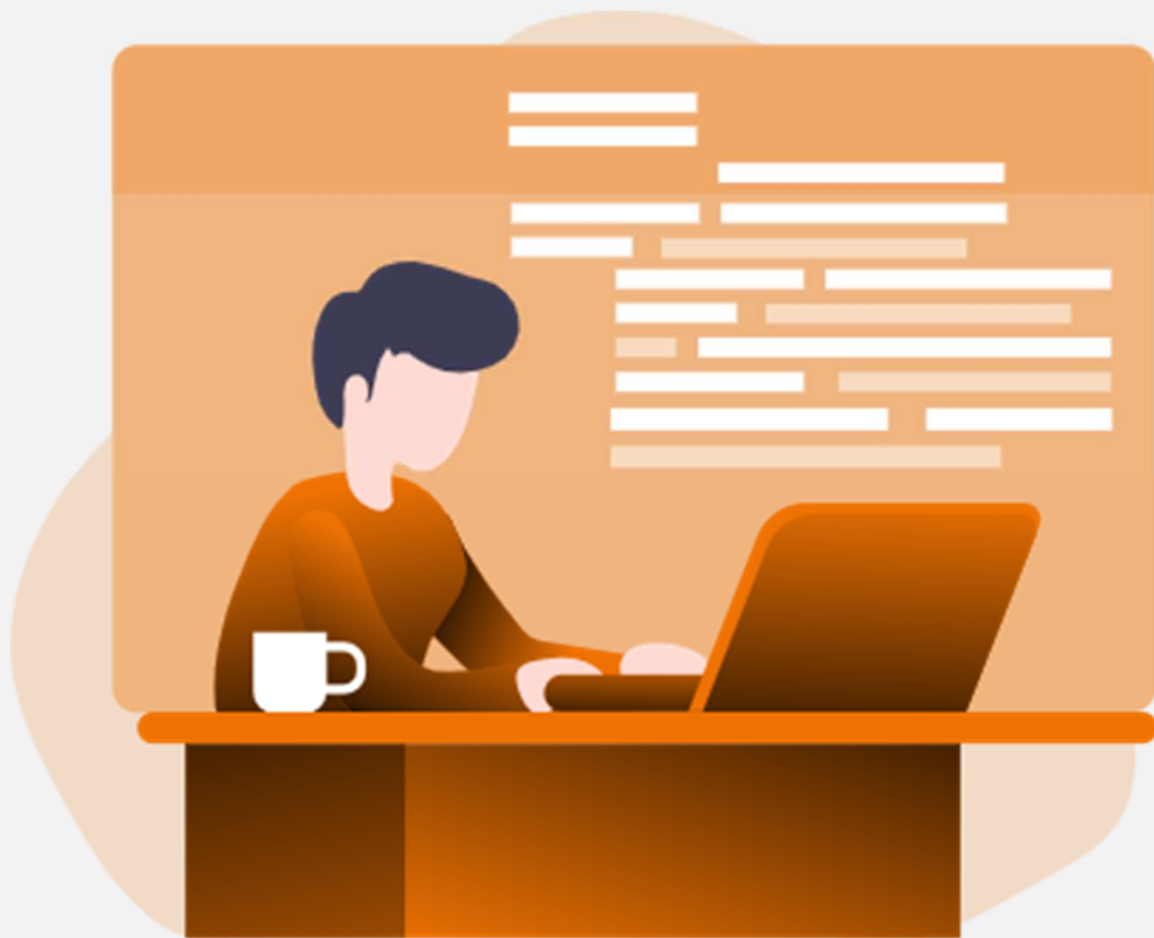
06 77 15 29 57

f.mattez@lacroix.group

Sommaire

1. Maintenance
2. Programmation Contrôleur Traffy Niveau 1
3. Programmation Contrôleur Traffy Niveau 2
4. Normes & Réglementations Signalisation Tricolore





1

**Maintenance
(avec WinTraffy)**

I - Maintenance (Avec WinTraffy)

Objectifs

Connaître les matériels utilisés (LACROIX - City Traffic BU)

Etre Capable de...

- Maîtriser l'implantation et le raccordement des matériels
- Savoir détecter les défauts et anomalies
- Remettre en état une installation

Prérequis

Le niveau requis pour cette formation est la connaissance de l'électricité et une bonne connaissance des carrefours à feux ainsi que les réglementations C15-100 et C17-200.

Contenu de la formation

1ère demi-journée :

Présentation générale des matériels pouvant être présents dans une armoire de feux
Alimentation EDF et protections électriques
Le châssis avec ses borniers de raccordement BT & TBT
Le contrôleur de feux et ses différentes cartes électroniques
Carte alimentation
Carte Cpu
Différents types de signaux lumineux (BT & TBT)
Carte Feux
Branchement des signaux lumineux côté armoire, côté supports de feux
les tirages de câbles BT

2ère demi-journée :

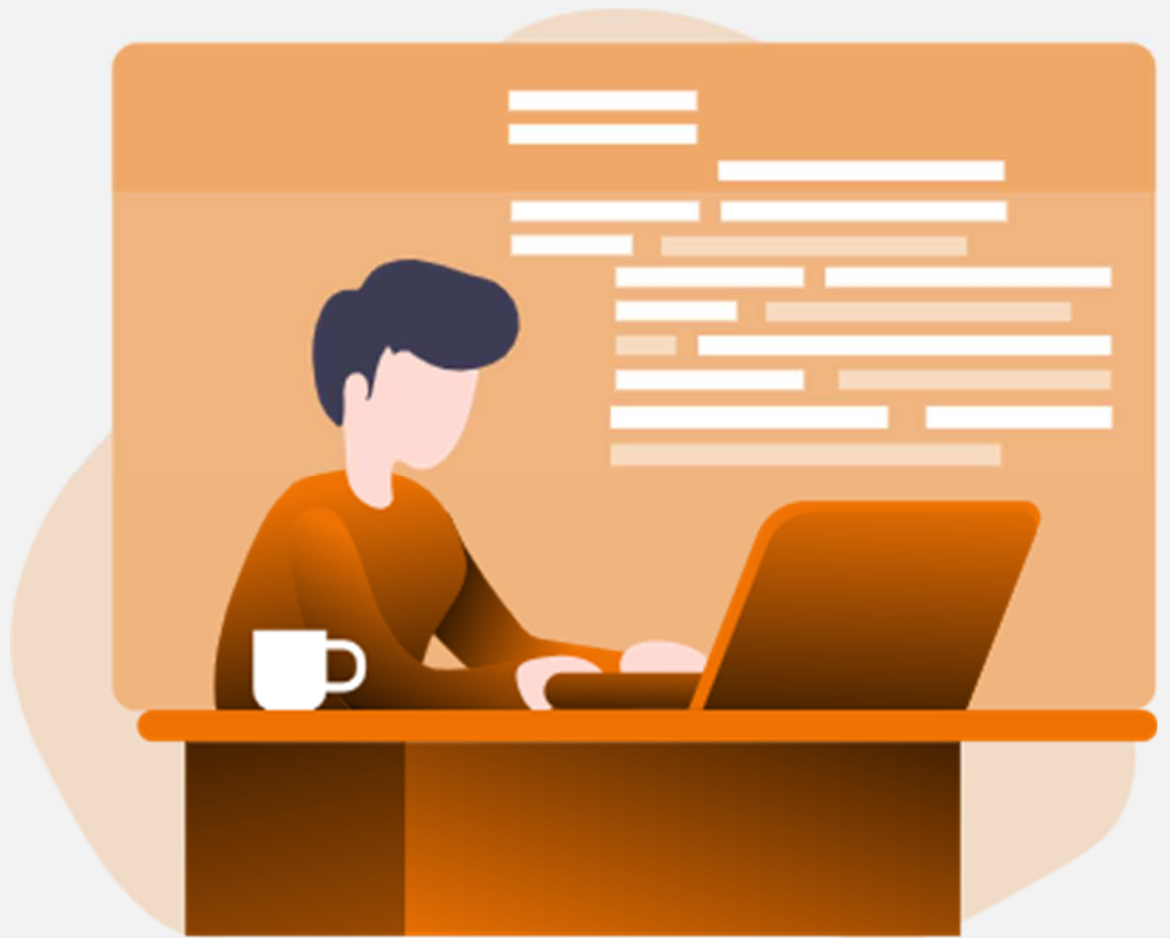
Systèmes de détection (boutons poussoirs, boucles magnétiques, radars à effet Doppler, caméras, magnétomètres, radio, ...)
Cartes Entrées/Sorties
Câblage des détections
les tirages de câbles TBT
Rack de base et racks extensions
Systèmes de communication vers PCRT ou dispositifs de télésurveillance.
Liste des défauts & évènements enregistrés par le contrôleur de feux.
L'ensemble des menus de l' écran tactile

3ère demi-journée (dont 2ère partie sur site, sinon sur châssis/armoire à disposition chez le client, cas échéant avec un rack de test et un répéteur du STC)

Logiciel d'Exploitation (installation par le technicien LACROIX)
Présentation des différents affichages et menus
Gestion des fichiers (programmes et bases de données)
Transfert des données
Récupération du programme
Récupération du journal de bord
Récupération des comptages
Mise à jour d'un programme dans le contrôleur
Règles de sécurité
Précautions et méthode pour réaliser un dépannage
Liste des points à contrôler
Interpréter les types de défauts et d'évènements
Etablir un diagnostic de panne
Réarmement après intervention
Vérification du bon fonctionnement du carrefour à feux à la fin de l'intervention (temps de vert, point de repos, escamotages,...)

Durée Formation et Tarif

	Durée	Tarif H.T. TC-412356/ T3-411827
Maintenance (avec Wintraffy)	1,5 Jours	Nous consulter



2

**Programmation
Contrôleur
Trafy City - Niveau 1**

II- Programmation Contrôleur Traffy City - Niveau 1

Objectifs

Connaître les caractéristiques matérielles
Maîtriser le logiciel d'Exploitation Wintraffy
Acquérir une autonomie dans le paramétrage

Être Capable de...

Modifier un programme existant
Concevoir un programme simple, Traversée Piétonne PPS, multi carrefour, coordination & centralisation.
Exploiter avec efficacité une installation

Participants

Agents d'exploitation, techniciens des services techniques ou de sociétés de maintenance et, en général, tout exploitant d'installations de carrefours à feux.

Prérequis

Le niveau requis pour cette formation est une bonne connaissance de l'exploitation des carrefours à feux ainsi qu'une maîtrise des outils informatiques,

Contenu de la formation

1ère demi-journée

Présentation des différents affichages et menus du logiciel Wintraffy
Gestion des fichiers (programmes et bases de données)
Types de lignes de feux (R11, R12, R12 PPS, R13, R14, R15, R16, R22, R23, R24,...)
Sécurités fonctionnelles
Sécurités composées

Antagonismes et décalages
Configuration contrôleur
Configuration de la commande agent
Sécurités composées
Séquenceur
Configuration Ethernet de base
Téléchargement & récupération d'un programme

2ème demi-journée :

Enregistrement de diagrammes
Récupération journal de bord, du contexte défauts
Variables booléennes, entières & systèmes
Fonctions de bases (équation, temporisation, appel/prolongation,...)
Aiguillages

3ème demi-journée :

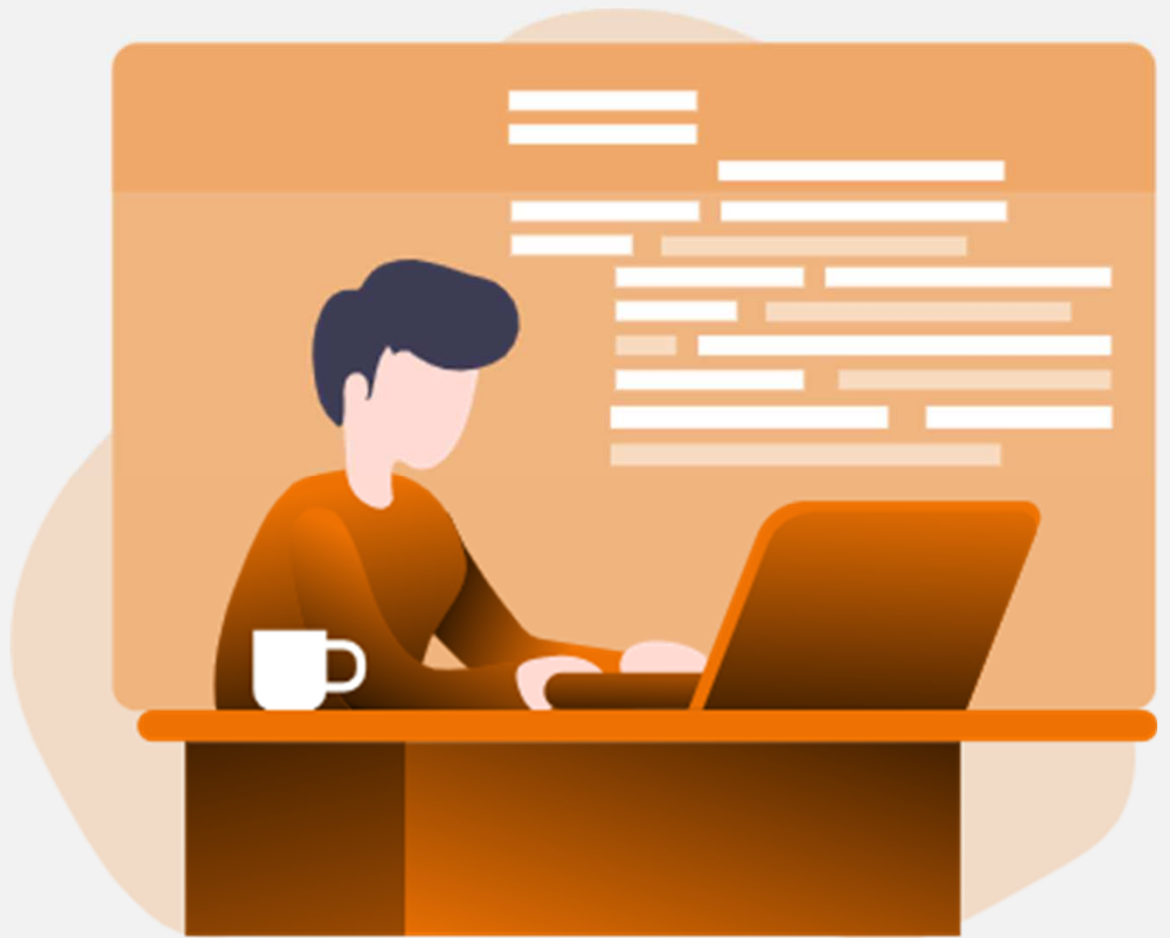
Plans de feux BTL
Commutation de plans de feux
Plans de feux BTS
Coordination Unitop
Centralisation Multitops
Programmation multi-carrefours
Corrélation

4ème demi-journée :

Autres configuration Ethernet
Télésurveillance autonome
Centralisation Diaser série et IP
Programmation PPS
Configuration puis récupération du comptage
Configuration puis récupération recueil

Durée Formation et Tarif

	Durée	Tarif H.T. 411828
Programmation Contrôleur Traffy City Niveau 1	2 jours	Nous consulter



3

**Programmation
Contrôleur
Trafy City - Niveau 2**

III- Programmation Contrôleur Traffy City - Niveau 2

Objectifs

Connaître les caractéristiques matérielles
Maîtriser le logiciel d'exploitation
Acquérir une autonomie dans le paramétrage

Être Capable de...

Modifier un programme existant
Concevoir ou modifier les programmes types priorité BUS ou TRAM
Exploiter avec efficacité une installation

Participants

Agents d'exploitation, techniciens des services techniques ou de sociétés de maintenance et, en général, tout exploitant d'installations de carrefours à feux.

Prérequis

Le niveau requis pour cette formation est une bonne connaissance des carrefours à feux et nécessite la réalisation de la formation programmation niveau 1, ainsi qu'une maîtrise des outils informatiques.

Contenu de la formation

1ère demi-journée :

Présentation des différents affichages et menus du logiciel Wintraffy
Types de lignes de feux (R17, R18, R25, ...)
Sécurités fonctionnelles
Antagonismes et décalages
Configuration contrôleur
Téléchargement & récupération d'un programme

2ème demi-journée :

Configuration Ethernet de base
Enregistrement de diagrammes
Récupération journal de bord, du contexte défauts
Variables booléennes, entières & systèmes
Fonctions (VTC booléenne ou Diaser, MinMax, ...)
MGDP ou gestion de VTC
Séquenceur
Aiguillages

3ème demi-journée :

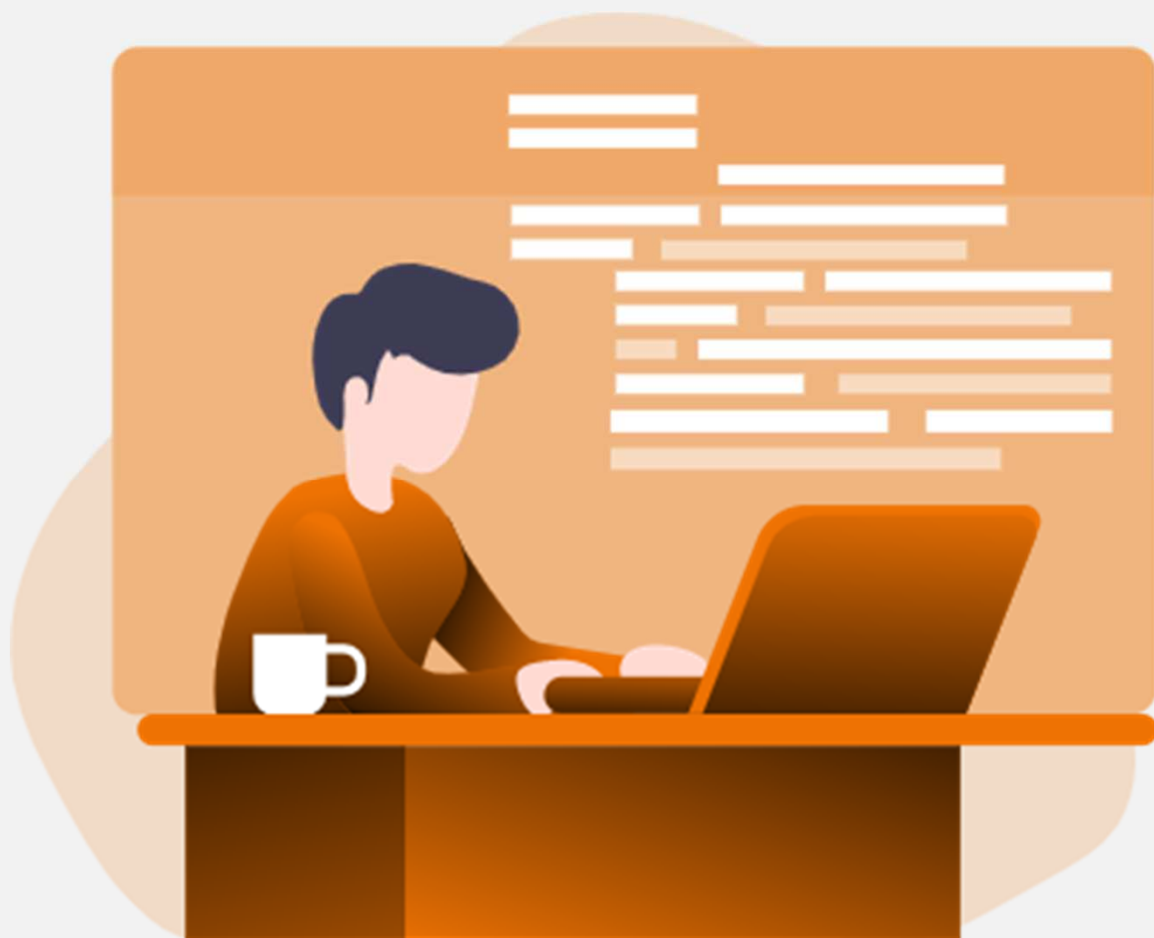
Fonctions (Asservissement/Report, Absence Arrêt piéton R25, défaut détecteur TRAM, Sig.ferroviaire, ...)
Asservissement des lignes de feux hors séquenceur

4ème demi-journée :

Autres configuration Ethernet
Exploitation de l'Inter-Contrôleur
Centralisation Diaser série et IP
Configuration puis récupération du comptage
Configuration puis récupération recueil (suivi bus, graphiques, ...)

Durée Formation et Tarif

	Durée	Tarif H.T. 411829
Programmation Contrôleur Traffy City Niveau 2	2 jours	Nous consulter



4

Normes & Réglementations Signalisation Tricolore

IV – Normes & Réglementations

Signalisation Tricolore

Objectifs

Connaitre les règles d'aménagement d'un carrefour à feux.

Acquérir une autonomie sur le choix des types de signaux à installer, en fonction de la morphologie et du phasage du carrefour, tout en respectant les normes et les réglementations.

Être Capable de

réaliser sa propre expertise sur des carrefours déjà existants ou par rapport à des modifications demandées sur ces derniers.

Prérequis

Le niveau requis pour cette formation est un premier niveau de connaissance de la signalisation tricolore et de la régulation de trafic.

Contenu de la formation

Le vocabulaire dans la signalisation tricolore
Normes et Réglementations
Livret 1 – 6ème partie

1ère demi-journée :

Signaux tricolores R11v & R11j
La croix grecque
Signaux directionnels R14
Signal piétons R12 & NF S32-002 - Sonores
Signaux d'anticipation R15 & R16
Signaux A13b
Signaux R17 & R18 & Signaux d'aide à la conduite SAC

2ème demi-journée :

Signaux d'arrêt R24
Signaux d'arrêt piéton R25
Signaux piéton spécifique PPS
Description des écrans de contraste
Hauteurs d'implantations des signaux
Règles de lisibilité & visibilité
Marquage CE obligatoire pour sur les têtes de feux
Les contrôleurs de feux

Durée Formation et Tarif

	Durée	Tarif H.T. 412146
Normes & Réglementations Signalisation Tricolore	1 jour	Nous consulter