

UNE GESTION DE L'ÉCLAIRAGE SANS COMPROMIS : ÉCONOMIES ET QUALITÉ DE SERVICE

PAU



LACROIX - City Eclairage Public BU
1, rue de Maupas
69380 Les Chères . France
Tél : +33 (0)4 78 47 33 55
info.eclairage-public@lacroix.group
www.lacroix-city.com



Papier issu de forêts gérées durablement.

LACROIX City - SA 346 622 RCS NANTES - Toute réimpression ou reproduction intégrale ou partielle de ce document, figurant le consentement de LACROIX City est formellement interdite. Toute réimpression ou reproduction partielle de ce document, figurant le consentement de LACROIX City est formellement interdite. Crédits photos : © LACROIX City, © X-Raymond, © Magic World, © OGD. Dans un souci permanent d'amélioration, LACROIX City se réserve le droit de modifier sans préavis les caractéristiques techniques et l'aspect de ce document. Sans caractère contractuel, ces informations ne nous engageant qu'à titre indicatif. Octobre 2023.



Challenges

Pour la ville de Pau, l'éclairage public est un levier d'action majeur pour garantir **sans compromis** l'attractivité de son territoire et la maîtrise de l'énergie.

L'enjeu est d'assurer la continuité du service rendu, malgré les augmentations du coût de l'électricité ces dernières années. **Pau a fait le choix de ne pas éteindre ses rues.** Ainsi, les défis de la ville sont multiples :

- réduire** significativement sa consommation énergétique,
- maîtriser** les coûts de l'énergie et faire face au choc énergétique,
- apporter** un haut niveau de service aux usagers en préservant leur sécurité et leur bien-être,
- tenir compte** de l'environnement et de la biodiversité.

Démarche

UNE STRATÉGIE D'ÉCLAIRAGE LONG TERME PENSÉE À L'ÉCHELLE GLOBALE DE LA VILLE

Attachée à la qualité de vie urbaine de ses citoyens et soutenue par une volonté politique forte, la ville de Pau s'est lancée dans une démarche globale de rénovation de son parc d'éclairage public en s'appuyant sur une **gestion différenciée mais simultanée** du centre-ville et des zones hors centre-ville.

Il s'agit de penser la ville et son éclairage nocturne sur le long terme, en **respectant les spécificités et besoins de chaque territoire identifié.**

Cette stratégie a nécessité deux étapes clés :

- 2015** : définition d'une stratégie de planification lumière mixant charte, plan lumière et SDAL* et identification de 3 zones distinctes : le centre-ville, le quartier Saragosse et le reste de la ville.
- À partir de 2016, la rénovation de l'éclairage avec le passage progressif des lanternes à la LED.

La ville de Pau a ainsi élaboré un plan de gestion de l'éclairage public sans compromis s'étalant de 2018 à 2028, conjuguant service aux citoyens, économies d'énergie et démarche environnementale.

* Schéma directeur d'aménagement lumière

Contexte

Pau est une ville à taille humaine située dans le sud-ouest de la France.

Composée d'espaces hétérogènes, la ville adapte continuellement ses réflexions d'aménagement urbain à ses différentes typologies de territoire.

Pau est une ville **engagée dans la maîtrise de l'énergie** depuis plusieurs années. Elle porte une démarche de sobriété et d'analyse attentionnée aux usages de ses citoyens sur son territoire : qu'ils soient à pied, en mode doux, en voiture, ou transport en commun...

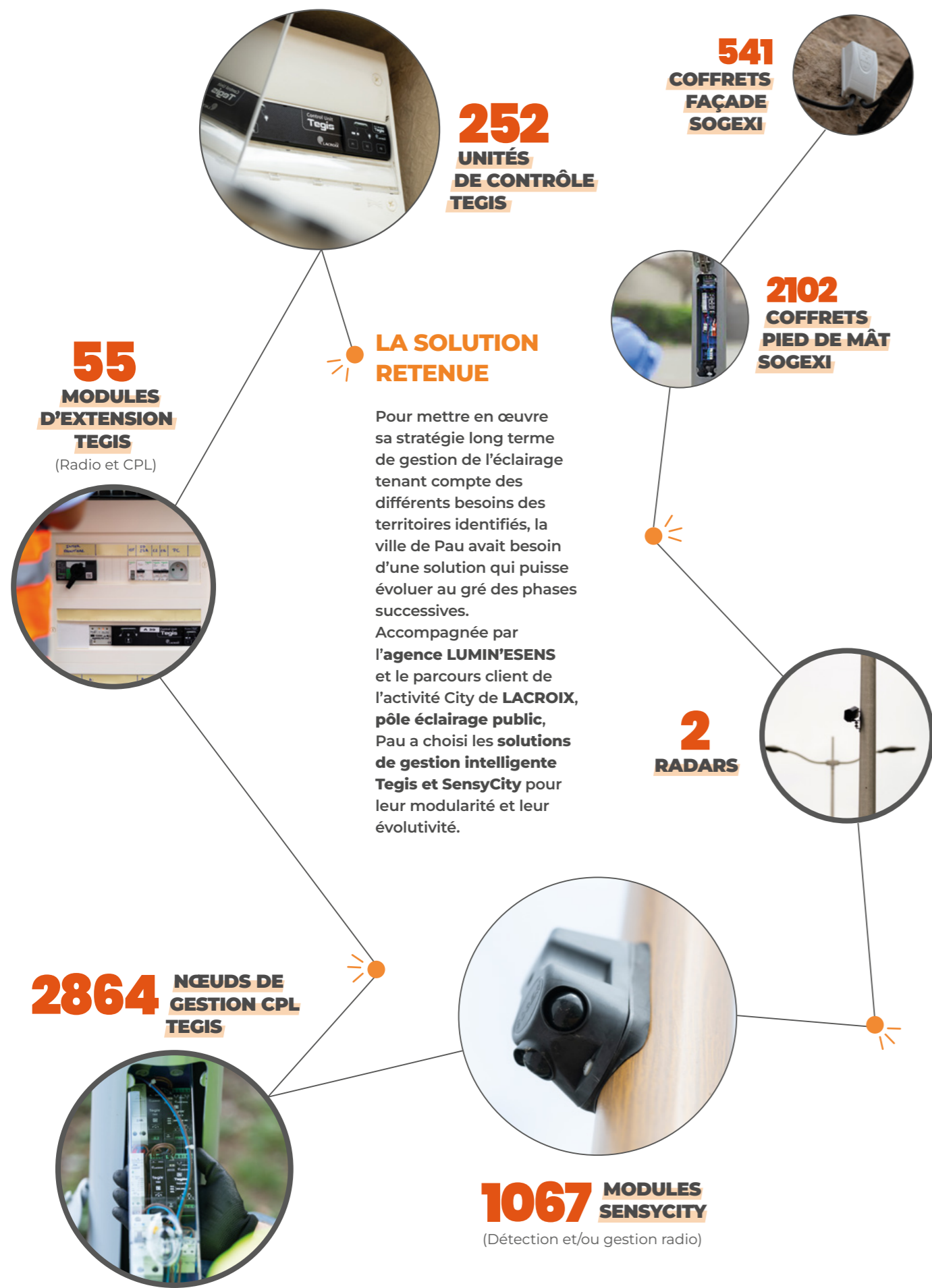
Cette attention se dirige particulièrement sur l'usage de l'éclairage public ; son histoire en témoigne. De l'installation de l'éclairage en 1887 (seulement six ans après l'invention de l'ampoule !), en passant par sa démarche globale d'urbanisme lumière en 1996, la ville de Pau développe de nos jours des projets de mises en lumière de son patrimoine historique et fait preuve **d'une stratégie lumière innovante portée par les acteurs publics.**

80 000 HABITANTS **15 500** POINTS LUMINEUX
450 ARMOIRES DE COMMANDE **32 %** DU PARC EN LED

2013 premier plan d'action de sécurité électrique et d'efficacité énergétique.

2015 second plan - Plan lumière, Charte Lumière et SDAL*.





LA SOLUTION RETENUE

Pour mettre en œuvre sa stratégie long terme de gestion de l'éclairage tenant compte des différents besoins des territoires identifiés, la ville de Pau avait besoin d'une solution qui puisse évoluer au gré des phases successives. Accompagnée par l'agence LUMIN'ESENS et le parcours client de l'activité City de LACROIX, pôle éclairage public, Pau a choisi les solutions de gestion intelligente Tegis et SensyCity pour leur modularité et leur évolutivité.

UNE GESTION DIFFÉRENCIÉE DE LA VILLE GRÂCE À DES SOLUTIONS ÉVOLUTIVES ET MODULAIRES

Basée sur un maillage fin de la ville, la ville de Pau utilise les solutions LACROIX de façon distincte ou combinée. Zoom sur quelques cas d'usages (non exhaustifs).



ILS EN PARLENT...

Jean BIDEGARAY
Chef de service, Département Éclairage Public et mises en lumière

« Le couplage rénovation LED et télégestion en scénario statique dépasse les 70 % d'économie par installation renouvelée et se bonifie à hauteur de 92 % avec l'usage de la détection. Ce sont les résultats que l'on a constatés à Pau avec des scénarios ajustés par zone de cohérence. Nous avons pu absorber l'impact du choc énergétique ces dernières années grâce au déploiement volontariste de ces solutions intelligentes. »

CENTRE-VILLE HISTORIQUE

La télégestion pour garantir l'attractivité du territoire et faire face au choc énergétique

Solutions LACROIX
- Tegis Lighting Plus (CPL)

Le + de l'installation : un système de télégestion connectée à l'armoire et aux points lumineux pour améliorer le cadre de vie nocturne des habitants, répondre aux besoins fonctionnels en matière d'éclairage et diminuer les consommations d'énergie.

Tegis



QUARTIER DE SARAGOSSE

La télégestion au service du renouvellement urbain et de la biodiversité

Solutions LACROIX
- Tegis Lighting
- Tegis Lighting Plus (CPL)
- Tegis Lighting Plus 24/24 (CPL)

Le + de l'installation : le pilotage de luminaires à tonalité variable ; l'alimentation permanente de caméras de vidéosurveillance, selon les zones, pour préserver la faune et la flore locales et assurer la sécurité des citoyens.

Tegis



SKATEPARK

La gestion intelligente de l'éclairage et de capteurs tiers au service de la Smart City

Solutions LACROIX
- Tegis Lighting
- Tegis Lighting Plus (CPL)
- Tegis Lighting Plus 24/24 (CPL)
- SensyCity

Le + de l'installation : pilotage de l'éclairage, détection de présence, alimentation de caméras de vidéosurveillance, de haut-parleurs et bornes wifi, pour un site sécurisé et au service des citoyens, de jour comme de nuit.

Tegis SensyCity



ZONES RÉSIDENTIELLES

De la télégestion à la détection : la maximisation des économies d'énergie allée au confort des usagers

Solutions LACROIX
- Tegis Lighting
- PUIS Tegis Lighting Plus (Radio) en association avec SensyCity.

Le + de l'installation : un équipement initial en télégestion connectée ; puis évolution vers un système associant télégestion et détection de présence pour maximiser les économies d'énergie, tout en garantissant le bon niveau de lumière au bon moment aux usagers.

Tegis SensyCity



DES RÉSULTATS PROBANTS

10h D'ABAISSEMENT DE L'ÉCLAIRAGE (réduit à 50% d'intensité) = 5H DE COUPURE

Jusqu'à **91%** D'ÉCONOMIE D'ÉNERGIE

DIMINUTION DE 12% de consommation des armoires de 2022 à 2023.

DES CITOYENS SATISFAITS de la préservation du haut niveau de service

ILS EN PARLENT...

Grégory MENDIBOURE
Responsable d'exploitation, Éclairage public et mises en lumière

« La télégestion est la base de l'efficacité énergétique. Sans la capacité de piloter, on ne pourrait pas faire ce qu'on fait à l'heure actuelle. LACROIX nous aide à mettre en œuvre notre plan de rénovation lumière, tout en restant ouverts au déploiement des capteurs de la smart City. »

* Matériel déployé au 1^{er} octobre 2023.