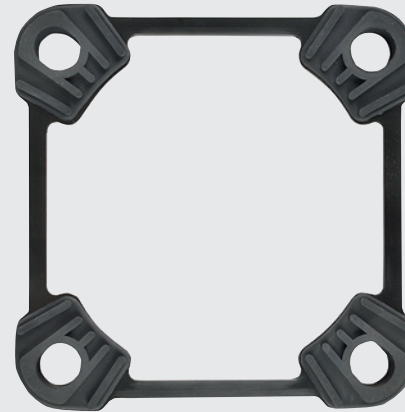




Massif préfabriqué

Breveté

Modèle déposé



Peplac Fab est un système de semelles semi-rigides de réglage et d'isolation, prêt à poser, spécialement conçu pour être utilisé sur les massifs préfabriqués.

La structure en PP Copo soutenant les 4 semelles semi-rigides du Peplac Fab permet :

- un positionnement optimal des semelles sur le massif préfabriqué.
- une pose rapide et sans erreur.
- le maintien des semelles en place lors du serrage de la semelle du candélabre.

Compatible avec toutes formes de massifs préfabriqués, il permet une parfaite homogénéisation des contraintes.

Corrige jusqu'à 2,5° de déviation, absorbe les irrégularités du massif et de la semelle du candélabre.

Évite tout contact direct entre métal et béton (source de corrosion importante).

AVANTAGES

Réglage rapide et aisé de la verticalité du candélabre par serrage des écrous des tiges et mise en compression du Peplac.

Assemblage de semelles en EPDM rainuré permettant une forte durabilité du candélabre sur massifs préfabriqués.

Breveté et certifié.

CARACTÉRISTIQUES TECHNIQUES

Matériaux :

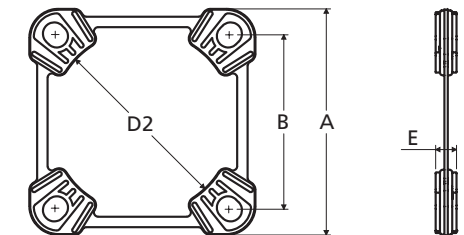
- Structure en polypropylène copolymère.
- 4 semelles moulées en caoutchouc synthétique (EPDM rainuré).
- Très haute résistance aux agents chimiques et atmosphériques.

Caractéristiques mécaniques :

- Tenue aux températures : de -25°C à +120°C.
- Élasticité rémanente du Peplac comprimé à 30% = 55% après 20 ans.
- Plage de compressibilité utilisable : 60% de l'épaisseur initiale totale soit 65 kg/cm².

Certifications

- Certifié conforme par les organismes d'inspection pour le contrôle mécanique des ouvrages EP.
- Garantie décennale des équipements publics.
- Autres dimensions et formes : nous consulter.



	200	300
A (mm)	260 x 260	360 x 360
B (mm)	200 x 200	300 x 300
E (mm)	24	24
D2 (mm)	210	350